

Bürgerenergie Bille eG

Energie-Info-Gesprächsabend
in Sirksfelde

13.03.2025

Claudia Reinke und Stefan Bärenz



Unsere Energiewende: Einfach mal machen.

Agenda

1. Wer sind wir?
2. Wie arbeiten wir?
3. Projekte
4. Beteiligungen



1. Wer sind wir?

Entstehungsgeschichte

- Gründung der Bürgerenergie Bille eG am 14. August 2022
- Sitz in Wohltorf
- Regional geprägt mit Mitgliedern aus Reinbek, Wentorf, Wohltorf, Büchen und Umgebung, offen für alle interessierten Bürgerinnen und Bürger
- Januar 2023 Eintragung beim Genossenschaftsregister
- 5 Vorstands- und 4 Aufsichtsratsmitglieder
- 175 Mitglieder, Stand März 2025, Tendenz steigend



Gründungsmitglieder



Unsere Motivation

- lokale Energiewende
- die Energieversorgung der Zukunft sollte dezentraler werden
- lokale Wertschöpfung
- jede und jeder kann mitmachen:
 - Besitzerinnen und Besitzer von Immobilien
 - Mieterinnen und Mieter
 - Wohnungseigentümergeinschaften
 - Bürgerinnen und Bürger, die die lokale Energiewende direkt aktiv oder finanziell voranbringen möchten
 - Kommunen, Vereine mit Liegenschaften, Gewerbetreibende



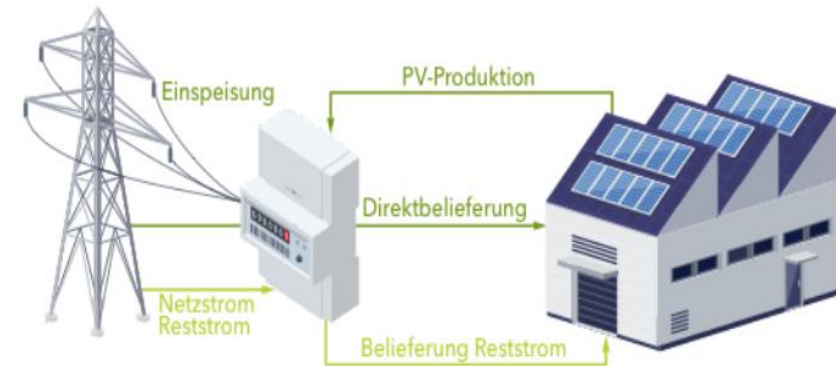
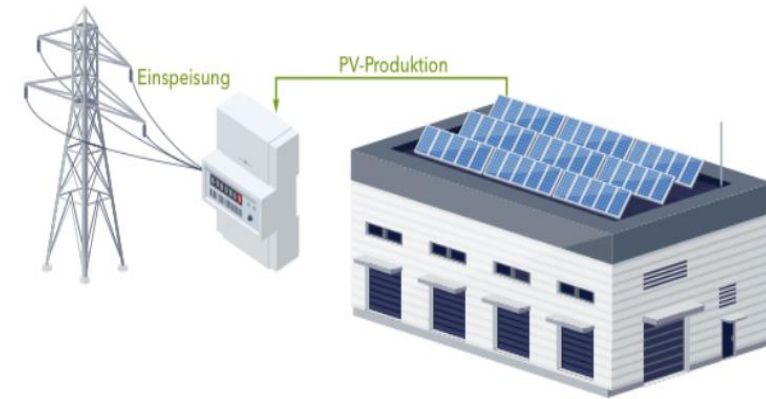
2. Wie arbeiten wir?

- Projektierung und Umsetzung von Erneuerbare Energien-Anlagen und deren Betriebsführung
- Selbstbaugruppe: Gegenseitige nachbarschaftliche Unterstützung bei der eigenen privaten Energiewende
- Transparente Arbeitsweise:
 - Offene Vorstandssitzungen
 - Arbeitstreffen zur Vertiefung verschiedener Themen
 - Stammtische / Infoabende
 - gemeinsame Online-Plattformen



Geschäftsmodelle für Photovoltaik-Dachanlagen

- Volleinspeisung ins öffentliche Stromnetz
- Direktstrombelieferung / Mieterstrom /
Gemeinschaftliche Gebäudeversorgung



3. Projekte

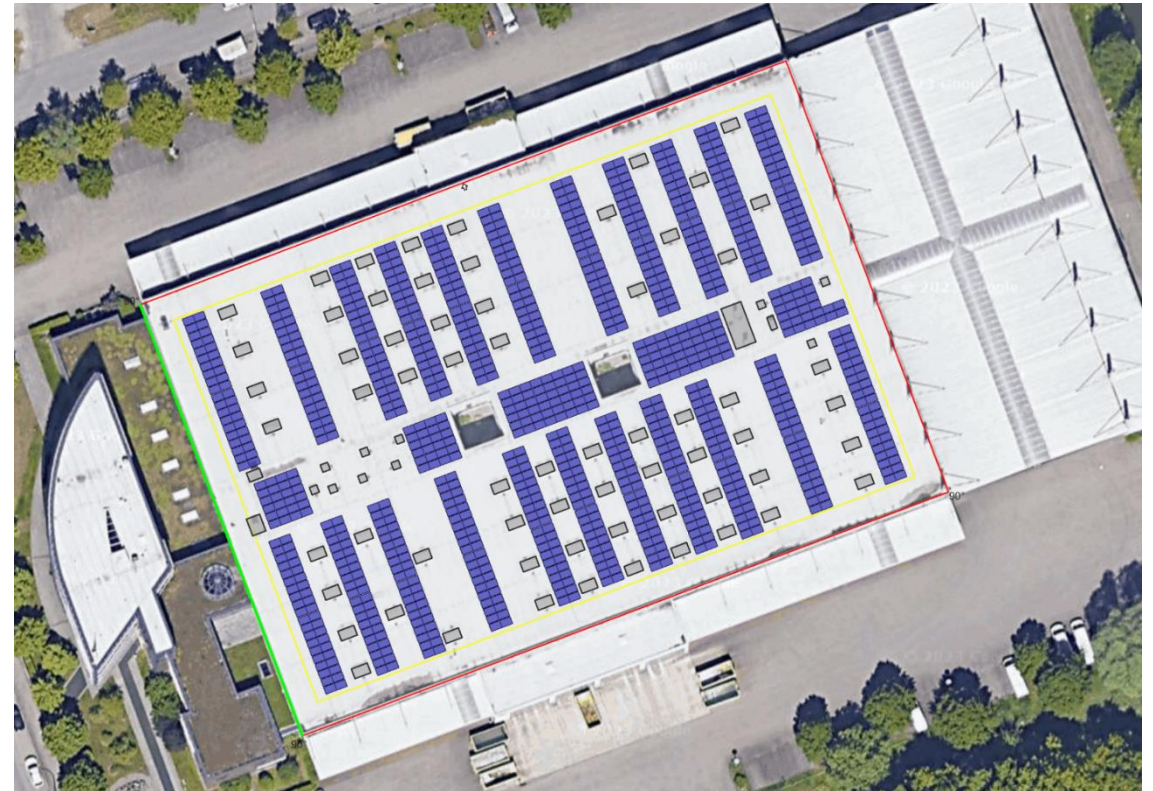
Anlage #1 – Rahlstedt – Ausbaustufe 1

- gewerblich genutzte Halle und Bürogebäude ca. 7000 m² Rahlstedt
- Am 27.02.2025 Inbetriebnahme:
207 kWp installierte Leistung
130 kW Wechselrichter-Leistung
- Strom wird an Gewerbetreibenden verkauft (Überschusseinspeisung)



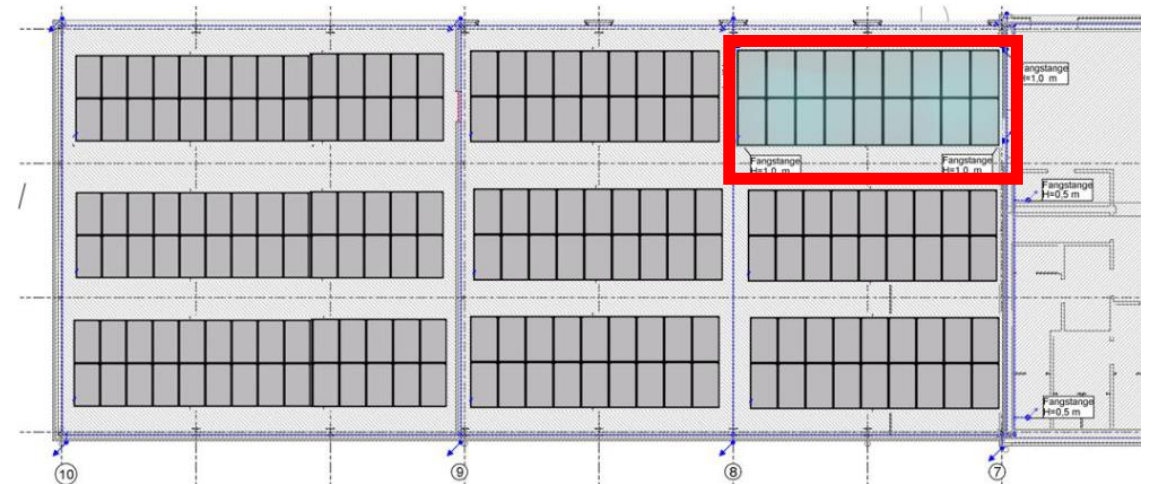
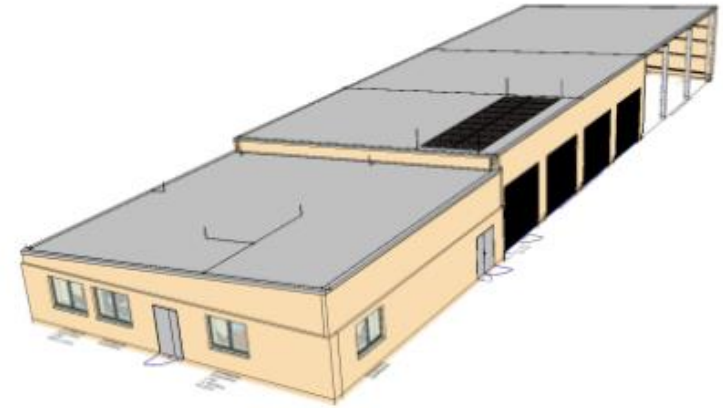
Anlage #1 – Rahlstedt – Ausbaustufe 2

- gewerblich genutzte Halle und Bürogebäude ca. 7000 m² Rahlstedt
- Bauphase 2 in Planung für 2025/2026: weitere 180-200 kWp Modulleistung mit Batterie 60-120 kWh
- Strom wird an Gewerbetreibenden oder benachbarte Abnehmer verkauft (mit Überschusseinspeisung) – alternativ Direkteinspeisung



Anlage #2 - Bauhof Büchen

- Kommunaler Bauhof Büchen
- 82 kWp installierte Leistung
- 50 kVA Wechselrichterleistung
- Strom soll eingespeist werden. Es existiert schon eine kleine PV-Anlage für den Eigenbedarf (rot)
- Gerüst steht, Montage erfolgt



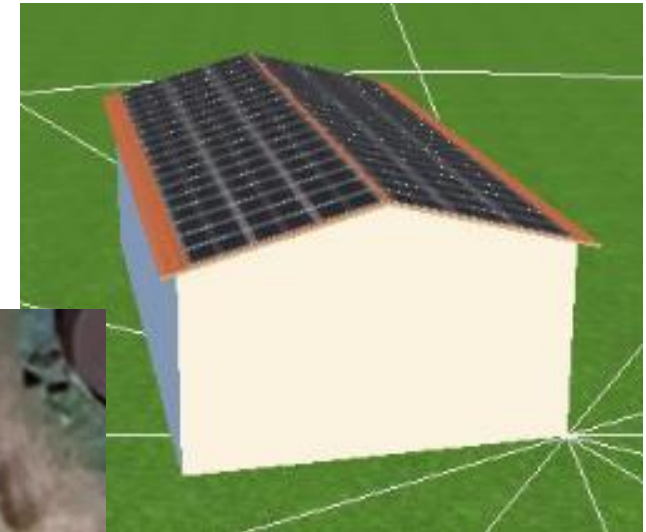
Anlage #3 - TTK Wohltorf

- Sporthalle
- 199 kWp installierte Leistung
- 179 kVA Wechselrichterleistung
- 2x60 = 120 kWh Batterie
- Strom soll an Eigentümer geliefert werden, ein Teil der Anlage wird als Volleinspeiseanlage ausgelegt
- Gerüst steht, Montage erfolgt



Anlage #4 - Ashausen/Stelle

- Landwirtschaftliches Gebäude
- 58 kWp installierte Leistung
- 50 kVA Wechselrichterleistung
- Statik geprüft
- Volleinspeisung
- Dachpacht abgeschlossen
- Gerüst wird aufgebaut und die Montage erfolgt



(Simulation Belegung)

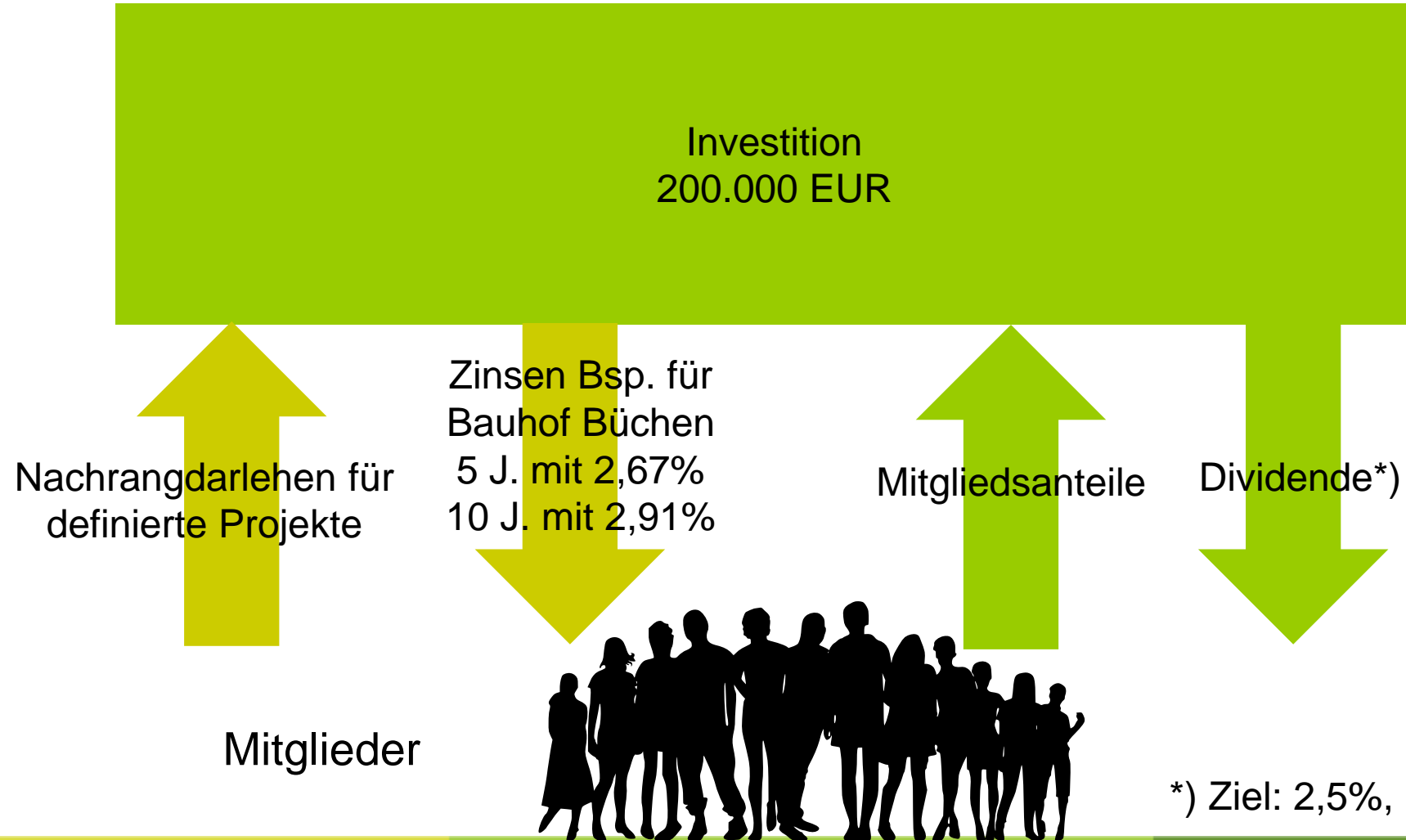
Anlage #5 - Beteiligung - Freifläche Selk

- Gemeinsam mit Green Planet Energy
- Bis zu 6.800 kWp
- Direkteinspeisung
- Bio-DIV-PV mit Sonnenstreifen
- eG-Beteiligung von 10%
- Pachtvertrag mit GPE ist geschlossen
- Aufstellungsbeschluss Gemeinde ist erfolgt
- Projektierung startet
- Fertigstellung ~2027

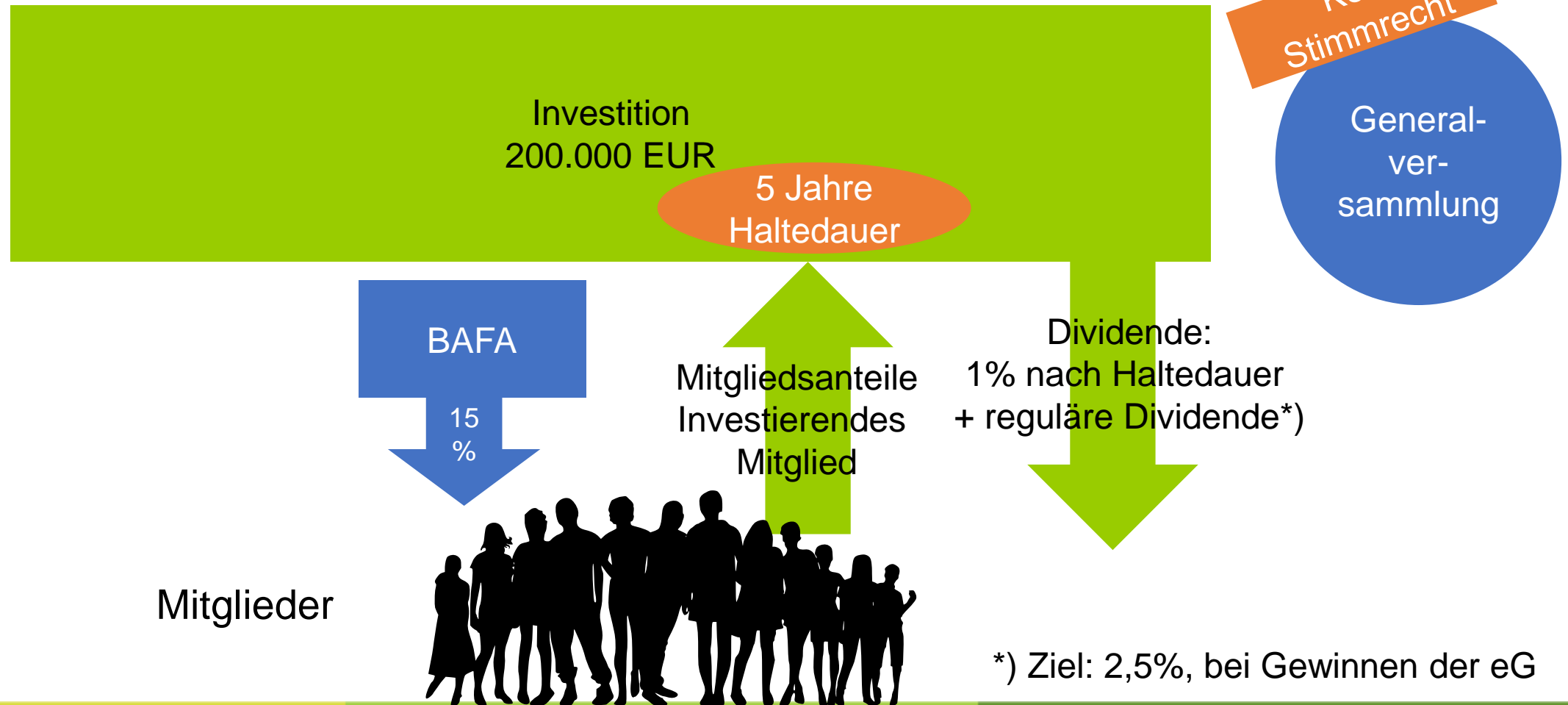


4. Beteiligungen

Finanzierung: ordentliche Mitglieder



Finanzierung: investierende Mitglieder BAFA - Invest



BAFA-Invest Ablauf:

1. BAFA-Antrag stellen, Erhalt der BAFA-Invest-Eingangsbestätigung
[BAFA - INVEST – Zuschuss für Wagniskapital](#)
2. Mitgliedsantrag auf investierende Mitgliedschaft stellen
3. Vorstand und Aufsichtsrat nehmen Mitglied auf
4. Bestätigung durch den BAFA-Invest-Zuwendungsbescheid
5. Unterlagen hochladen (Satzung, Beitritts- und Zahlbescheinigungen)
6. BAFA-Auszahlung beantragen

Beteiligung durch Mitgliedschaft

- Mindestens 1 Anteil á 250 €, keine Maximalsumme, sollte < 25% Eigenkapital eG sein
- Kündigungsfrist: 2 Jahre zum Jahresende
- Dividende von 2,5%/a angestrebt, laut Business-Plan ab viertem Geschäftsjahr (2026) denkbar. Mind. 10% Jahresüberschuss müssen als Rücklage in der eG verbleiben.
- Die Generalversammlung entscheidet:
 - Gewinnausschüttung oder
 - Rücklagenbildung für Neuinvestitionen
- Es gibt keine „Nachschusspflicht“

Finanzierung am Bsp. Bauhof Büchen

a) Nachrangdarlehen

In der Vorstandssitzung vom 11.11.2024 wurde beschlossen, den Mitgliedern Nachrangdarlehen von bis zu 50.000 EUR (ca. 66% der Investitionssumme) anzubieten.

Konditionen: 5 Jahre: 2,67%, 10 Jahre: 2,91% Zinsen

Die Nachrangdarlehen haben eine endfällige Rückzahlung. Die Zinszahlung erfolgt jährlich.

b) Eigenkapital

Der restliche Betrag, mindestens ca. 25.400 EUR, werden aus Eigenmitteln bestritten. Die Genossenschaft verfügt aktuell über ausreichend liquide Mittel, die Finanzierung auch komplett aus Eigenmitteln zu finanzieren.

Bürgerenergie Bille

Danke für die Aufmerksamkeit



Kontakt

Bürgerenergie Bille eG
Eichenallee 6
21521 Wohltorf



info@buengerenergie-bille.de
www.buengerenergie-bille.de

Unsere Energiewende: Einfach mal machen.